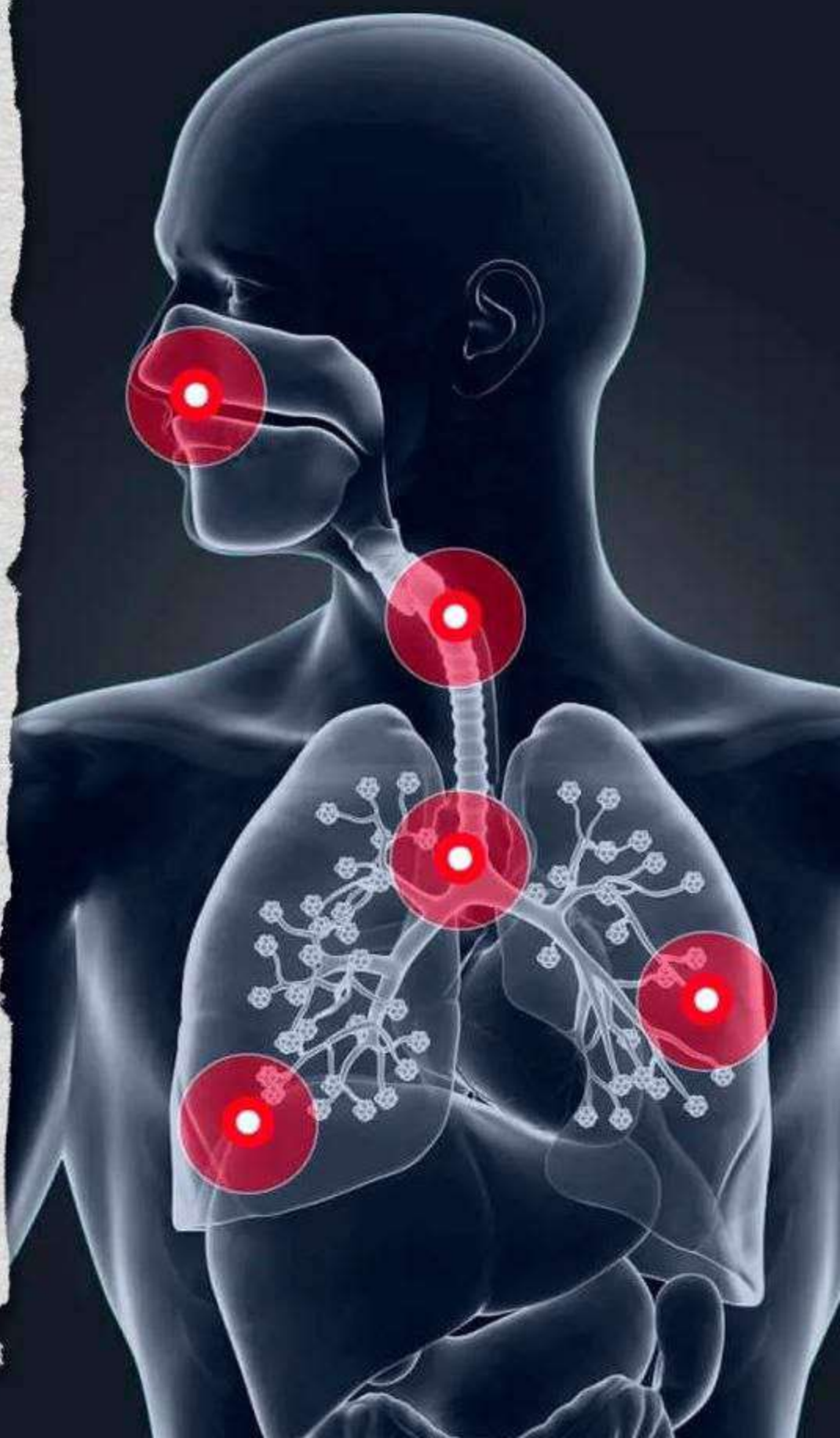


## БРОНХ ДЕМІКПЕСІ ДЕГЕНІМІЗ НЕ?

**Бронх демікпесі** – тыныс алу жолдарының созылмалы қабыну ауруы, олардың гиперреактивтілігімен және тұншығу ұстамасының туындауымен байқалады. Темекі шегу демікпе ағымын нашарлатады, одан әрі өршітіп, емдеудің тиімділігін төмендетеді.

## БРОНХ ДЕМІКПЕСІ: БЕЛГІЛЕРІ ЖӘНЕ ЕМДЕУ ЖОЛДАРЫ



## **ДЕМІКПЕ БЕЛГІЛЕРІ**

- Ентігу және тыныс алудың қиындауы
- Сырылдар (ысқырықтар)
- Кеудедегі қысылу сезімі
- Жөтел, әсіресе түнде және таңертең



## **АЛДЫН АЛУ**

- Темекі шегуден толық бас тарту және онымен әуестенбеу
- Аллергендермен және ластанған ауамен байланысын азайту
- Тұрақты дене жаттығулары және тыныс алу жаттығуларын жасау
- Бөлмедегі ылғалдылық пен ауаның тазалығын бақылау



## **ЕМДЕУ**

- Ингаляторлар  
(қабынуға қарсы  
препараттар)
- Ауыр түрдегі  
антигистаминдер мен  
гормоналды  
препараттар
- Емдік шынықтыру  
және тыныс алу  
техникасы

